

## 5 Stress e Fatica:



### Ascoltare il proprio Corpo

- **Formazione al Centro:**
  - **Corsi di Formazione Specifici:** Partecipare a corsi sulla gestione dello stress, sull'ergonomia del lavoro agricolo e sulle tecniche di rilassamento.
  - **Consapevolezza:** Imparare a riconoscere i segnali di stress e fatica per intervenire tempestivamente.
- **Pericoli:** Mal di schiena, disturbi muscoloscheletrici, esaurimento, errori.
- **Prevenzione:** Pause regolari, utilizzo di attrezzi ergonomici, variazione delle attività, corretta idratazione, alimentazione equilibrata e sonno adeguato



### Conclusione:

questa brochure ha evidenziato l'importanza cruciale della sicurezza nel settore agricolo e il ruolo strategico della formazione nella prevenzione dei rischi. Abbiamo esplorato le diverse tipologie di pericoli presenti in questo ambito, sottolineando come un'adeguata formazione possa fornire ai lavoratori gli strumenti necessari per riconoscerli, prevenirli e gestirli in modo efficace.

La formazione nel settore agricolo non deve essere considerata un mero adempimento burocratico, ma un investimento strategico a lungo termine, in grado di generare valore aggiunto per le aziende e per l'intera comunità agricola.

**Lavoratori formati** sono più consapevoli dei rischi, più attenti alle procedure di sicurezza e più propensi ad adottare comportamenti responsabili.

Questo si traduce in una riduzione degli infortuni, delle malattie professionali e dei costi associati, oltre che in un aumento della produttività e della qualità del lavoro.

La sicurezza in agricoltura è un obiettivo condiviso che richiede l'impegno di tutti gli attori coinvolti: datori di lavoro, lavoratori, istituzioni e associazioni di categoria.

**Solo attraverso una collaborazione costante e una formazione continua potremo garantire un futuro più sicuro e prospero per il settore agricolo e per coloro che vi operano. La sicurezza non è un costo, ma un investimento che genera valore aggiunto per tutti.**

#### DATI INAIL Agricoltura:

Nel 2022, in **Toscana**, sono stati denunciati 3.158 infortuni, con un calo del 10,4% rispetto al 2021. Nel 2021 gli infortuni mortali sono stati 12 e nel 2022 sono stati 13, con un aumento del 7,1% rispetto al 2021.

**DATI Organizzazione Internazionale del Lavoro (OIL)** Nel mondo ogni 15 secondi un lavoratore muore sul lavoro a causa di un infortunio sul lavoro o di una malattia professionale. Ogni 15 secondi, 153 lavoratori hanno un infortunio sul lavoro. **Si stima** che ogni giorno, 6.300 persone muoiono a causa di incidenti sul lavoro o malattie professionali causando più di 2,3 milioni di morti all'anno. Gli incidenti che si verificano annualmente sul posto di lavoro sono 317 milioni

## 6 Spazi Confinati:



### Pericoli Nascosti e Procedure di Sicurezza

- **Formazione al Centro:**
  - **Corsi Obbligatori:** Frequentare corsi specifici per acquisire competenze sulla valutazione dei rischi, sulle procedure di accesso e lavoro in sicurezza, sull'utilizzo dei DPI e sulle procedure di emergenza.
  - **Esercitazioni Pratiche:** Partecipare a simulazioni di salvataggio e pronto soccorso per essere preparati ad affrontare situazioni critiche.
- **Definizione:** Spazi con accesso limitato, ventilazione insufficiente e potenziali pericoli atmosferici.
- **Esempi:** Silos, cisterne, vasche di raccolta, pozzi.
- **Pericoli:** Asfissia, intossicazione, incendi, esplosioni.
- **Prevenzione:** Valutazione dei rischi, permessi di lavoro, ventilazione forzata, monitoraggio atmosferico, utilizzo di DPI (respiratori autonomi, imbracature, dispositivi di comunicazione) e procedure di emergenza.



## Contatti

**Telefono:**  
+39 0564 450662

**Whatsapp:**  
+39 335 1219245

**Website:**  
[www.formazionecia.net/info3t](http://www.formazionecia.net/info3t)

**Indirizzo**  
Via Monte Rosa 182, Grosseto, GR



### INFO3T Project

sottomisura 1.2 del PSR - Cup ARTeA : 1159756

Finanziato dalla **Regione Toscana 2014-2020**

sostiene la realizzazione di progetti dimostrativi e azioni di informazione in ambito agricolo, forestale e rurale.

### Obiettivo del Progetto

L'obiettivo generale è quello di **potenziare il sistema della conoscenza e del trasferimento dell'innovazione** nel settore **agricolo, agroalimentare e forestale**.

Condividi questo link per installare la **App di INFO3T** su un dispositivo mobile o aprilo da un browser sul desktop.



# Prevenzione dei Rischi Agricoli: Il Ruolo Cruciale della Formazione Continua





## Introduzione:

Il settore agricolo è fondamentale per la nostra economia e sussistenza, ma espone i lavoratori a una vasta gamma di rischi che possono compromettere gravemente la loro salute e sicurezza. Questi pericoli, spesso sottostimati, spaziano da quelli più evidenti, come incidenti con macchinari o esposizione a sostanze chimiche, a quelli più subdoli, come malattie professionali legate a posture scorrette o stress da caldo e intossicazioni croniche.

Questa guida, articolata in 6 sezioni, si propone di esplorare in modo approfondito i rischi più comuni nel settore agricolo, sottolineando come una formazione continua e specializzata sia l'arma più efficace per prevenirli e gestirli. **L'obiettivo è duplice:**

- **da un lato**, fornire ai lavoratori e ai datori di lavoro gli strumenti necessari per creare un ambiente di lavoro sicuro e salubre, in linea con le normative vigenti;
- **dall'altro**, promuovere una cultura della prevenzione che metta al centro il benessere e la tutela di chi opera nel settore.

Una corretta formazione non solo riduce drasticamente il rischio di infortuni e malattie professionali, ma contribuisce anche ad aumentare la produttività e la qualità del lavoro, creando un circolo virtuoso in cui sicurezza e efficienza si alimentano a vicenda. Investire nella formazione significa investire nel futuro dell'agricoltura, **garantendo la sostenibilità del settore e la tutela di coloro che lo rendono possibile.**



## 1 Macchinari Agricoli:



### Potenziali Rischi e Procedure di Sicurezza

- **Formazione al Centro:**
  - **Corsi di Formazione Specifici:** Frequentare corsi di formazione e aggiornamento sull'uso sicuro di ciascun macchinario, con particolare attenzione ai nuovi modelli o a quelli utilizzati meno frequentemente.
  - **Valutazione del Rischio:** Imparare a valutare i rischi specifici di ogni macchina e attività, per adottare le misure preventive più appropriate.
  - **Simulazioni Pratiche:** Esercitarsi in ambienti controllati per acquisire familiarità con le procedure operative standard e le situazioni di emergenza.
- **Analisi dei Rischi:** Ribaltamenti, intrappolamenti, lesioni da taglio e impatto, esposizione a rumore e vibrazioni.
- **Macchinari Critici:** Trattori, mietitrebbie, motoseghe, trinciaerba, irroratrici.
- **Protocollo di Sicurezza:**
  - **Manutenzione Programmata:** Controlli periodici e manutenzione di freni, pneumatici, protezioni, lame, catene, ecc.
  - **DPI Obbligatori:** Utilizzo costante di cinture di sicurezza, casco, guanti antitaglio, cuffie antirumore, occhiali protettivi e scarpe antinfortunistiche.
  - **Procedure Operative Standard:** Seguire scrupolosamente le istruzioni del manuale, non manomettere le protezioni e spegnere il motore durante la manutenzione.
  - **Condizioni Psicofisiche Ottimali:** Evitare l'uso di macchinari sotto l'effetto di sostanze che alterano la capacità di giudizio e i riflessi.

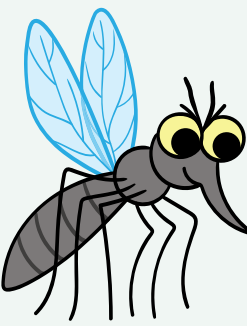


## 2 Prodotti Chimici:

### Manipolazione Sicura e Prevenzione dei Rischi

- **Formazione al Centro:**
  - **Corsi di Formazione Specifici:** Acquisire conoscenze approfondite sui rischi specifici di ogni sostanza chimica utilizzata, sulle procedure di manipolazione sicura e sulle misure di emergenza in caso di contatto o ingestione accidentale.
  - **Lettura delle Schede di Sicurezza:** Imparare a interpretare correttamente le schede di sicurezza per conoscere le proprietà pericolose di ciascun prodotto, le precauzioni d'uso e le misure di primo soccorso.
  - **Addestramento Pratico:** Esercitarsi nell'utilizzo corretto dei DPI e nelle procedure di decontaminazione in caso di contatto accidentale.
- **Effetti sulla Salute:** Tossicità acuta, tossicità cronica, irritazioni, allergie e danni a lungo termine.
- **Sostanze Chimiche di Rilevante Interesse:** Fitosanitari, fertilizzanti, disinfettanti, carburanti, solventi.
- **Misure di Prevenzione:**
  - **DPI Specifici:** Guanti, maschere con filtri adeguati, tute protettive e occhiali a tenuta stagna.
  - **Stoccaggio:** Luoghi idonei, ventilati e lontani da fonti di calore, segregando i prodotti incompatibili.
  - **Igiene Personale:** Lavarsi accuratamente dopo l'uso e fare la doccia al termine del lavoro.
  - **Smaltimento:** Conferire i rifiuti agli enti preposti secondo le normative.

## 3 Rischi Biologici:



### Difesa da Malattie e Infezioni

- **Formazione al Centro:**
  - **Corsi di Formazione Specifici:** Approfondire le conoscenze sulle zoonosi più comuni, le modalità di trasmissione e le misure preventive da adottare (vaccinazioni, igiene, DPI).
  - **Riconoscimento dei Sintomi:** Imparare a riconoscere i sintomi delle malattie trasmesse da animali per intervenire tempestivamente.
- **Pericoli:** Zoonosi, tetano, allergie, punture di insetti.
- **Fonti di Rischio:** Animali, insetti, feci, urine, terreno contaminato.
- **Prevenzione:** Vaccinazioni, igiene scrupolosa, utilizzo di DPI (guanti, repellenti), controllo periodico degli animali e disinfestazioni.

## 4 Cadute e Infortuni:



### Prevenzione degli Incidenti

- **Formazione al Centro:**
  - **Corsi di Formazione Specifici:** Acquisire competenze sulla sicurezza in altezza, sull'uso corretto di scale e piattaforme di lavoro, e sulle tecniche di sollevamento e movimentazione dei carichi.
  - **Valutazione dei Rischi:** Imparare a identificare i pericoli di caduta e a valutare l'efficacia delle misure preventive.
- **Pericoli:** Cadute da scale, tetti, fienili, silos o rimesse.
- **Prevenzione:**
  - **Scale:** Utilizzare scale stabili e in buono stato, non sovraccaricarle e assicurarsi che siano ben posizionate.
  - **Tetti:** Utilizzare imbracature di sicurezza e linee vita quando si lavora in quota.
  - **Pavimenti:** Mantenere i pavimenti puliti e asciutti, rimuovendo ostacoli e utilizzando segnaletica adeguata.
  - **Illuminazione:** Garantire una buona illuminazione delle aree di lavoro.